



 Lexmark™

MB2338adw

Produktywność.
Niezawodność. Wartość.



MB2338adw z opcjonalną tacą



Produkt jest objęty gwarancją uwzględniającą koszty napraw (w tym części zamiennych) przez pierwsze cztery lata.* Gwarancja obejmuje również bezpłatną całodobową samoobsługową pomoc online i wsparcie techniczne przez telefon w godzinach pracy.



* Oferta dotyczy wyłącznie produktów zarejestrowanych w ciągu 90 dni od daty zakupu. Materiały lub części zamiennych, takie jak grzałka utrwalająca czy moduł transferu, nie są objęte ofertą. Szczegółowe informacje i warunki znajdują się na stronie lexmark.com/myguarantee.

Lexmark MB2338adw

Urządzenie MB2338adw zapewnia szybkość druku do 36 stron na minutę, automatyczny podajnik dokumentów oraz funkcje faksowania i kopiowania obsługiwane przez standardowy wielordzeniowy procesor i pamięć o pojemności gigabitowej. Różne opcje łączności, w tym standardowa sieć Wi-Fi, w połączeniu z obsługą różnorodnych nośników i kolorowym wyświetlaczem LCD zapewniają dużą wartość w atrakcyjnej cenie.



Zrobisz więcej

- ▶ Faksowanie, drukowanie, kopiowanie i skanowanie oparte na wielordzeniowym procesorze, 1 GB pamięci oraz standardowej łączności Wi-Fi.
- ▶ Drukowanie z szybkością do 36 stron na minutę i skanowanie do 42 obrazów na minutę.
- ▶ Kolorowy 6-centymetrowy wyświetlacz LCD umożliwia konfigurację, obsługę i monitorowanie ważnych informacji systemowych.

Zawsze gotowe

- ▶ Grzałki i komponenty obrazujące o długiej żywotności zmniejszają liczbę przestojów.
- ▶ Zamienne kasety z tonerem Unison™ pozwalają wydrukować do 3000** stron wysokiej jakości.
- ▶ Maksymalna pojemność wynosząca 900 stron to mniej przerw w pracy.
- ▶ Trwała metalowa rama zapewnia długą żywotność.

Niezawodne, wbudowane funkcje bezpieczeństwa

- ▶ Kompleksowa architektura bezpieczeństwa Lexmarka zabezpiecza Twoje informacje w dokumentach, na urządzeniu, w sieci i w każdym punkcie pomiędzy nimi.
- ▶ Szereg wbudowanych funkcji zwiększa odporność urządzenia na ataki.
- ▶ Funkcja wydruku poufnego zapewnia bezpieczeństwo wydruków przez zastosowanie prostego kodu PIN.
- ▶ Organizacja Keypoint Intelligence – Buyers Lab wyróżniła Lexmarka prestiżową nagrodą BLI PaceSetter w kategorii bezpieczeństwa przetwarzania obrazów dokumentów***.



Z myślą o środowisku

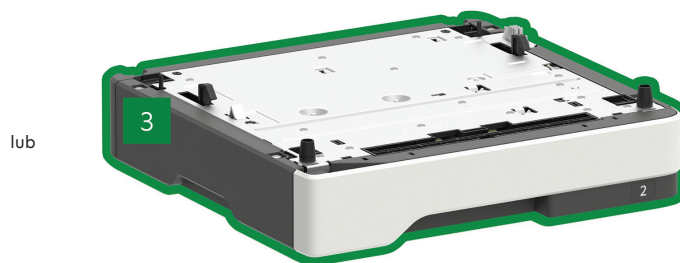
- ▶ Funkcje zarządzania zasilaniem zmniejszają zużycie energii podczas działania i w trybie snu.
- ▶ Standardowa funkcja drukowania dwustronnego pozwala zaoszczędzić papier.
- ▶ Wykorzystanie materiałów z odzysku podczas produkcji oznacza oszczędność surowców naturalnych.
- ▶ Urządzenie otrzymało ocenę EPEAT® Silver i certyfikat ENERGY STAR®.
- ▶ Skorzystaj z recyklingu kaset w ramach nagradzanego Programu zwrotu zużytych tonerów Lexmarka (LCCP).

* Prędkości drukowania i kopiowania zmierzone odpowiednio zgodnie z normami ISO/IEC 24734 oraz ISO/IEC 24735 (ESAT). Więcej informacji na ten temat można znaleźć pod adresem: www.lexmark.com/ISOspeeds.

** Średnia wartość wydajności w stronach wzorcowych podana zgodnie z normą ISO/IEC 19752.

*** Nagroda przyznana na podstawie danych z Europy Zachodniej.

Lexmark MB2338adw



lub

- 1 MB2338adw z kolorowym 6-centymetrowym wyświetlaczem
18,4 × 15,7 × 16,9 cala
467 × 399 × 429,5 mm
- 2 Taca na 550 arkuszy
5 × 15,7 × 14,7 cala
126 × 389 × 374 mm

- 3 Taca na 250 arkuszy
3,7 × 15,7 × 14,7 cala
95 × 389 × 374 mm

■ W standardzie

■ Opcja

Możliwość dodania jednej opcjonalnej tacy.

© 2018 Lexmark. Wszelkie prawa zastrzeżone.

Nazwa i logo Lexmark oraz nazwa Unison są znakami towarowymi Lexmark International, Inc. zastrzeżonymi w Stanach Zjednoczonych i/lub innych krajach. Nazwa i logo AirPrint są znakami towarowymi firmy Apple, Inc. ENERGY STAR® jest znakiem zastrzeżonym w Stanach Zjednoczonych. EPEAT® jest znakiem towarowym firmy EPEAT, Inc. w Stanach Zjednoczonych i innych krajach. Google Cloud Print jest znakiem towarowym firmy Google, Inc. Nazwa MOPRIA®, logo™ Mopria® i logo Mopria® Alliance są znakami towarowymi, znakami usługowymi i znakami certyfikacyjnymi firmy Mopria Alliance, Inc. w Stanach Zjednoczonych i innych krajach. Pozostałe znaki towarowe należą do odpowiednich właścicieli.

Ten produkt zawiera oprogramowanie opracowane przez OpenSSL Project do wykorzystania w pakiecie Open SSL Toolkit (<http://www.openssl.org/>).

Dane techniczne

Lexmark MB2338adw

Drukowanie

Wyświetlacz	2.4-inch (60 mm) Color LCD display
Szybkość druku: maks. ⁶	mono: 36 str./min.
Czas wydruku pierwszej strony: tylko	mono: 6.5 sek.
Rozdzielczość druku	mono: 1200 Image Quality, 1200 x 1200 dpi, 2400 Image Quality, 600 x 600 dpi
Pamięć / Procesor	standardowo: 1024 MB / maksymalnie: 1024 MB / Dual Core, 1000 MHz
Dysk twardy	Niedostępny
Zalecany nakład miesięczny ²	500 - 6000 stron
Maksymalny miesięczny cykl pracy ³	50000 str./miesiąc

Kopiowanie

Szybkość kopiowania: Maks. ⁶	mono: 36 kopii/min.
Czas kopiowania pierwszej strony: tylko	mono: 6.5 sek.

Skanowanie

Rodzaj skanera / Skanowanie z podajnika automatycznego	Flatbed scanner with ADF / Skanowanie jednostronne
Szybkość skanowania jednostronnego A4: maks.	mono: 42 / 45 str./min. / kolor: 20 / 22 str./min.
Pojemność podajnika dokumentów: Maks.	50 arkuszy

Faksowanie

Szybkość modemu	ITU T.30, V.34 Half-Duplex, 33.6 Kb/s
-----------------	---------------------------------------

Materiały eksploatacyjne⁷

Wydajność kaset z tonerem (maks.) ¹	Kaseta z tonerem o wydajności 3000 stron
Przybliżona wydajność wkładu światłoczułego: maks.	60000 stron, przy założeniu 3 strony A4 w zadaniu wydruku i pokryciu ok. 5%
Tonery dostarczane z urządzeniem ¹	Startowa, zwrotna kaseta z tonerem o wydajności 2000 stron

Obsługa papieru

Standardowa obsługa papieru	Podajnik na 250 arkuszy, Podajnik uniwersalny na 100 arkuszy, Odbiornik na 150 arkuszy, Zintegrowany dupleks
Opcje obsługi papieru	Taca na 250 arkuszy, Taca na 550 arkuszy, Pojemnik na 550 arkuszy z blokadą
Standardowa pojemność podajników: maks. / Maksymalna pojemność podajników: do	350 arkuszy / 900 arkuszy
Standardowa pojemność odbiorników: max. / Maksymalna pojemność odbiorników: do	150 arkuszy / 150 arkuszy
Obsługiwane rodzaje nośników	Karty, Koperty, Etykiety papierowe, Papier zwykły, Folie, Refer to the Paper & Specialty Media Guide
Obsługiwane rozmiary nośników	Koperta 10, Koperta 7 3/4, Koperta 9, A4, A5, Koperta DL, Executive, Folio, JIS-B5, Legal, Letter, Statement, Universal, Oficio, A6

Inne⁴

Interfejsy standardowe	Port USB 2.0 Hi-Speed (typu B), Sieć Gigabit Ethernet (10/100/1000), Sieć bezprzewodowa 802.11b/g/n
Opcjonalne porty sieciowe	N/A
Poziom hałasu podczas pracy	Drukowanie: 54 dBA / kopiowanie: 54 dBA / skanowanie: 55 dBA
Warunki otoczenia w czasie pracy	Wilgotność: wilgotność względna od 8 do 80%, Temperatura: od 10 do 32°C, Wysokość n.p.m.: 0 - 5000 m
Gwarancja ⁸	4-year guarantee (upon registration)
Wymiary (W x S x G) w mm / Waga	467 x 399 x 429.5 mm / 19.4 kg
Symbol	36SC650

Wszystkie informacje zawarte w niniejszej broszurze mogą ulec zmianie bez powiadomienia. Lexmark nie ponosi odpowiedzialności za żadne błędy ani braki.

¹ Średnia wartość plonu standardowej strony zadeklarowana zgodnie z ISO / IEC 19752. ² "Zalecana miesięczna liczba stron" to zakres stron, które pomagają klientom ocenić ofertę produktów Lexmarka na podstawie średniej liczby stron, które klienci zamierzają drukować na urządzeniu co miesiąc. Firma Lexmark zaleca, aby liczba stron w miesiącu mieściła się w podanym zakresie, aby uzyskać optymalną wydajność urządzenia, w oparciu o takie czynniki, jak: częstotliwość wymiany materiałów eksploatacyjnych, interwały ładowania papieru, szybkość i typowe użytkowanie klienta. ³ "Maksymalny miesięczny cykl pracy" jest zdefiniowany jako maksymalna liczba stron, które urządzenie może dostarczyć w ciągu miesiąca, korzystając z operacji multisygnałowej. Te dane zapewniają porównywanie niezawodności w stosunku do innych drukarek i urządzeń wielofunkcyjnych Lexmarka. ⁴ Drukarki sprzedawane są z zastrzeżeniem określonych warunków licencji / umowy. Szczegółowe informacje można znaleźć na stronie www.lexmark.com/printerlicense. ⁵ Rzeczywista wydajność może się różnić w zależności od innych czynników, takich jak prędkość urządzenia, rozmiar papieru i orientacja podawania, pokrycie tonerem, taca źródłowa, procent wydruków w czerni i średnia złożoność zadania drukowania. ⁶ Szybkości drukowania i kopiowania mierzone zgodnie z normami ISO / IEC 24734 i ISO / IEC 24735 (ESAT). Więcej informacji na stronie: www.lexmark.com/ISOspeeds. ⁷ Produkt działa tylko z wymiennymi wkładkami przeznaczonymi do użytku w określonym regionie geograficznym. Więcej informacji można znaleźć na stronie www.lexmark.com/regions. ⁸ Oferta dotyczy wyłącznie produktów zarejestrowanych w ciągu 90 dni od daty zakupu. Materiały lub części zamienne, takie jak grafiła utrwalająca czy moduł transferu, nie są objęte ofertą. Szczegółowe informacje i warunki znajdują się na stronie www.lexmark.com/myguarantee.